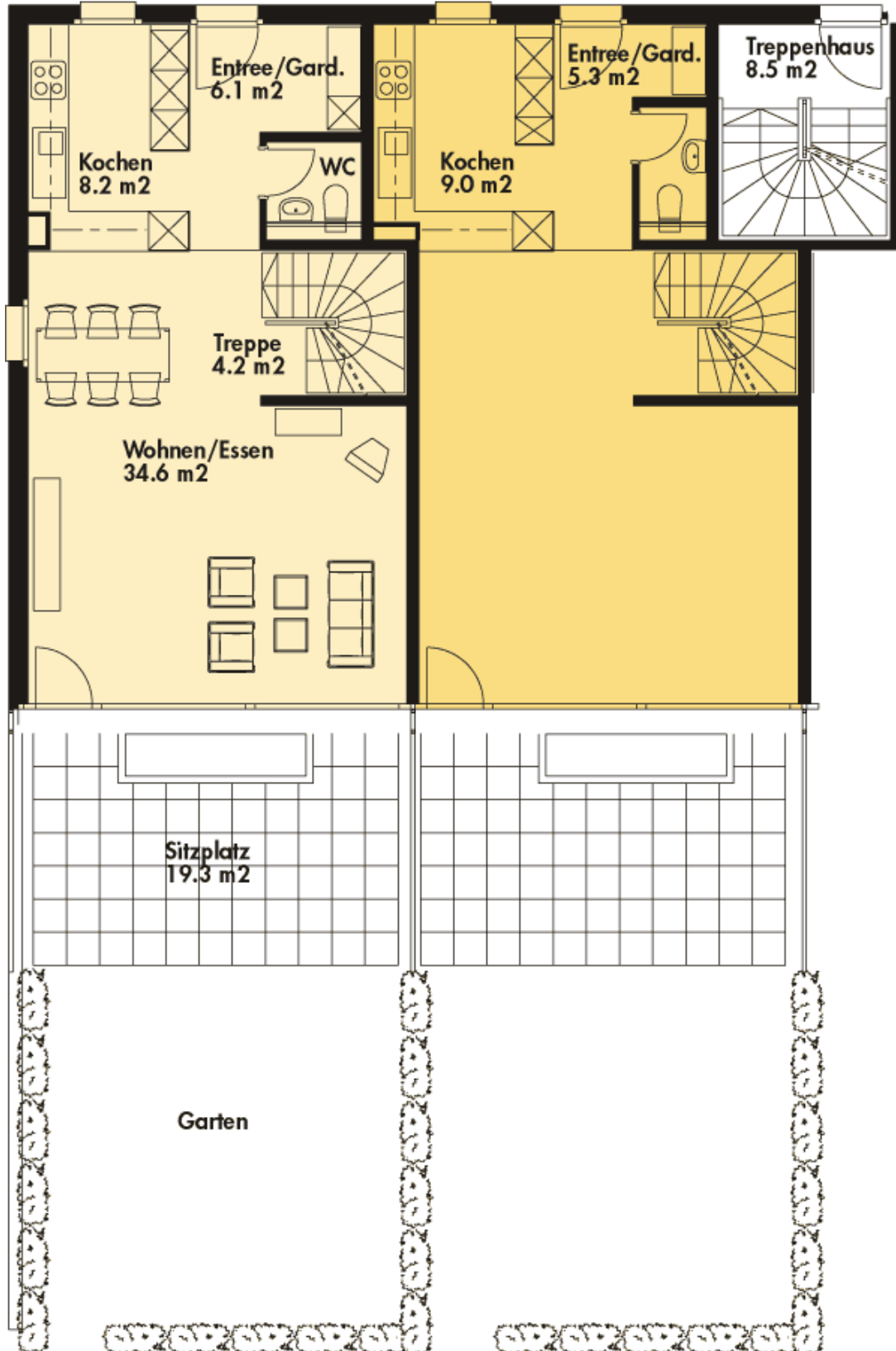
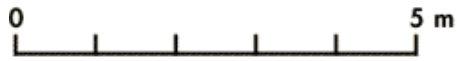
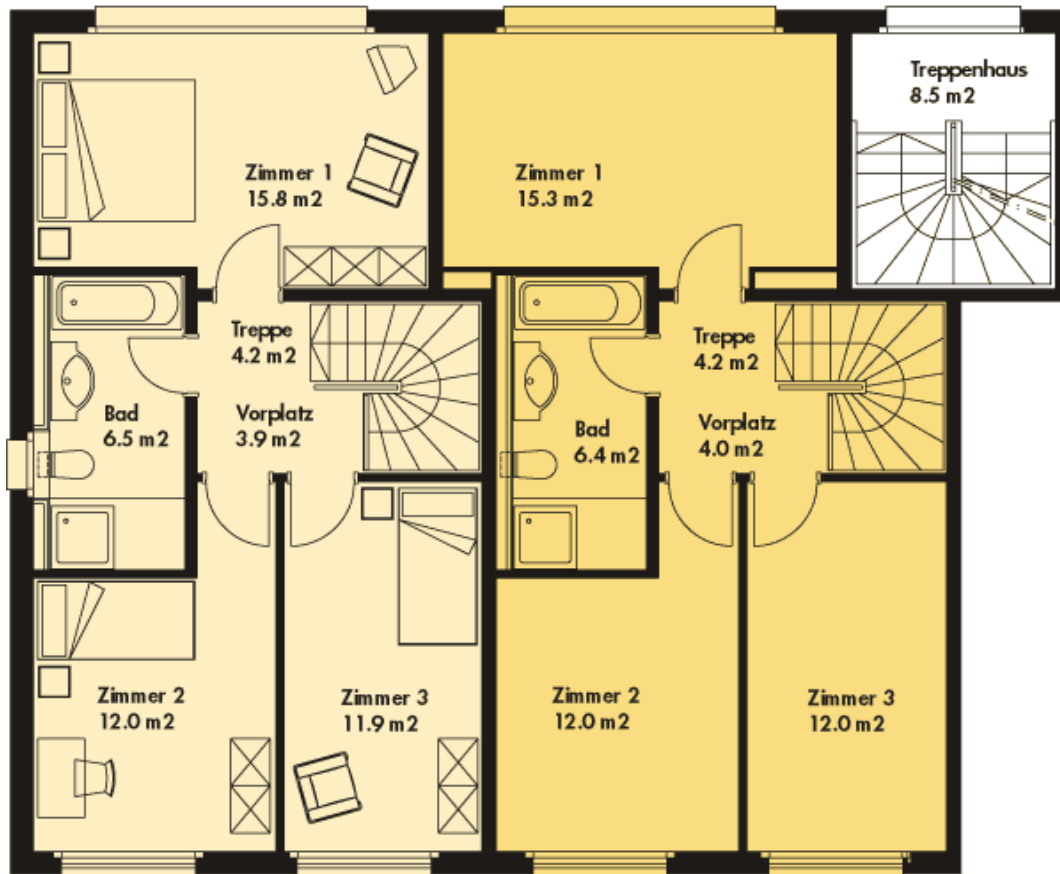


4 1/2 Zimmer- Maisonettewohnung mit Gartensitzplatz





Die hellen, vollflächig verglasten Wohnräume mit grossem davorliegendem Gartensitzplatz sind auf den Grünraum ausgerichtet. Im Obergeschoss liegen die über eine interne Treppe erschlossenen Räume und das Badezimmer.

Die Maisonettewohnungen verfügen über eine eigene Waschküche und einen direkten Zugang zur Einstellhalle.

- Wohnfläche 104 m² – 105 m²
- Bad und Dusche
- Separates WC
- Eigene Waschküche
- Gartensitzplatz
- Tiefgarage