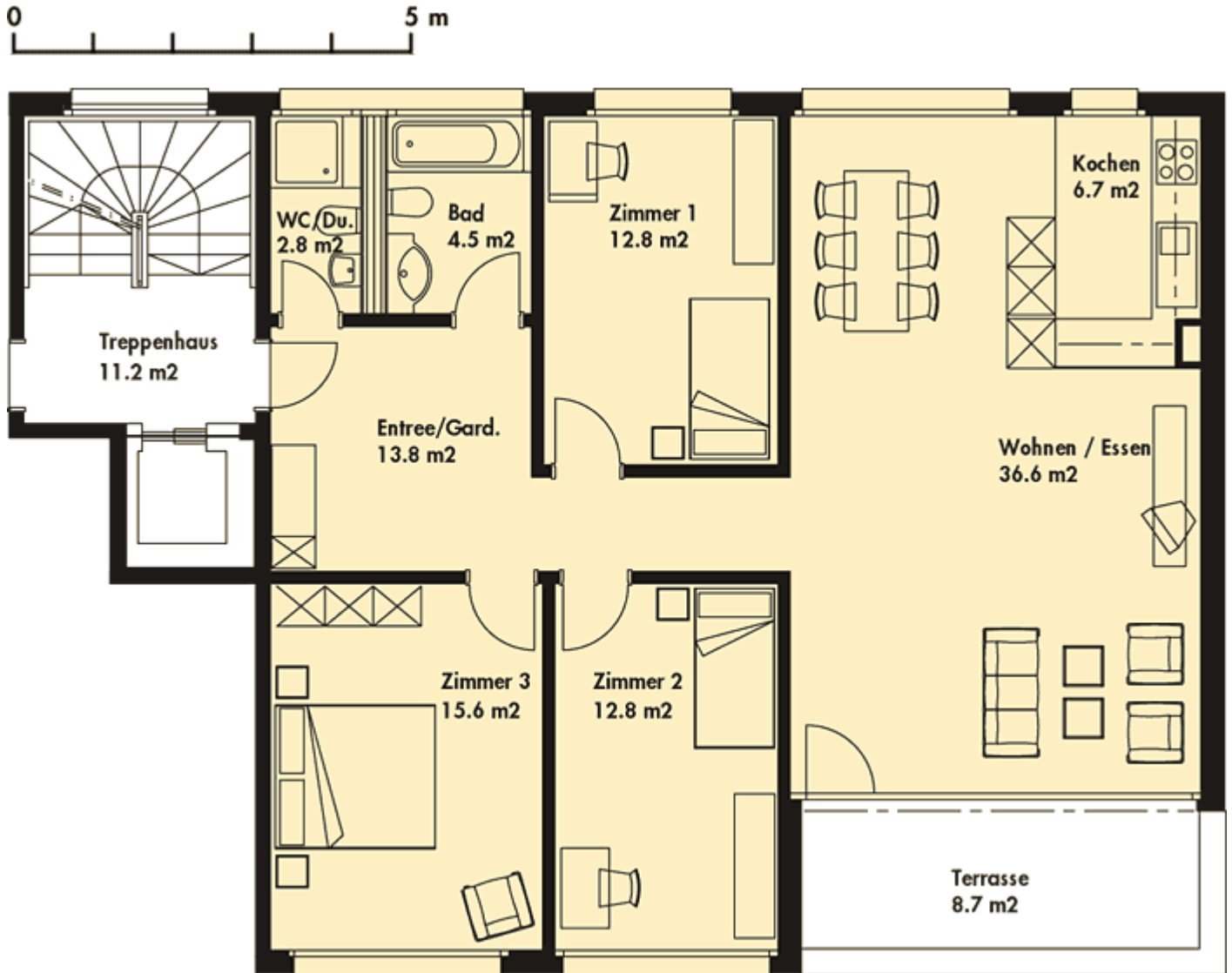


4 1/2 Zimmer-Wohnung mit Terrasse/Sitzplatz



Die Geschosswohnungen sind als Zweispänner organisiert und haben südseitig orientierte helle Zimmer. Der Ess- und Wohnraum erstreckt sich über die ganze Gebäudetiefe und vermittelt mit der dazugehörigen Loggia auf der ganzen Wohnraumbreite eine Grosszügigkeit, wie man sie an einer attraktiven Südhanglage erwartet.

- Wohnfläche 106 m²
- Bad und Dusche
- Eigene Waschküche
- Terrasse oder Sitzplatz